



智能CyberLogitec海运自动化工具 为客户节约成本

让时间和空间在世界范围内更具价值

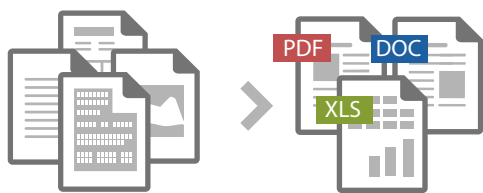
CyberLogitec是一家国际性IT公司，致力于海运物流行业将近20年。这家公司源于韩国，韩国是亚洲第四大物流中心，拥有全世界最好的IT基础设施。必然地，CyberLogitec团队已成为物流业各个领域以及行业发展趋势的专家，同时不断拓展专业视野，寻求以IT解决方案改进物流程序的更佳方案。

物流业最新的IT发展趋势之一是电子数据交换（EDI）系统，该系统为通过电子手段交换数据及文件提供标准。然而，即使是如此先进的技术也有其短板。幸运的是，CyberLogitec知道如何避免这些短板，满足客户的需要，并获得了一值得信赖的在文件影像解决方案领域具有专业经验及技术的合作伙伴—ReTIA。

200艘货船的庞大舰队淹没于纸质文件的海洋！

Hanjin Shipping是CyberLogitec的第一位也是最大的客户，属于全球10大集装箱货运企业。Hanjin Shipping采用电子数据交换系统大幅提升了工作流程生产率，然而，他们仍需要另外一款扫描图像文件的处理工具。超过一亿吨的年货物运输量（每一公斤货物均需托运单中注明）将这位船运巨人淹没在文件海洋中。

船运公司通过互联网门户、电子邮件、传真等途径接收托运单（S/I）。这些文件由人工手动处理（打印或扫描，然后用键盘录入）。处理一份S/I文件需要花费将近20分钟时间。S/I的处理是一个复杂、耗时、耗力的过程，着实令人头疼！文件出现延误或错误的成本显而易见，根本无需解释。CyberLogitec致力于精确解决这一棘手问题。他们的解决方案包括第一款文件及数据捕捉产品D-CUBE S/I，这款产品专为物流行业自动化S/I录入设计。这款畅销产品已经解决了很多物流公司头疼的S/I处理问题，而它的研发正是基于泰比（ABBYY）在韩国的战略合作伙伴ReTIA提供的智能ABBYY OCR SDK – FineReader Engine。



名称：
CyberLogitec

总部：
韩国汉城

行业：
物流软件开发及IT咨询

网址：
www.cyberlogitec.com

ABBYY合作伙伴：

ReTIA

项目概述

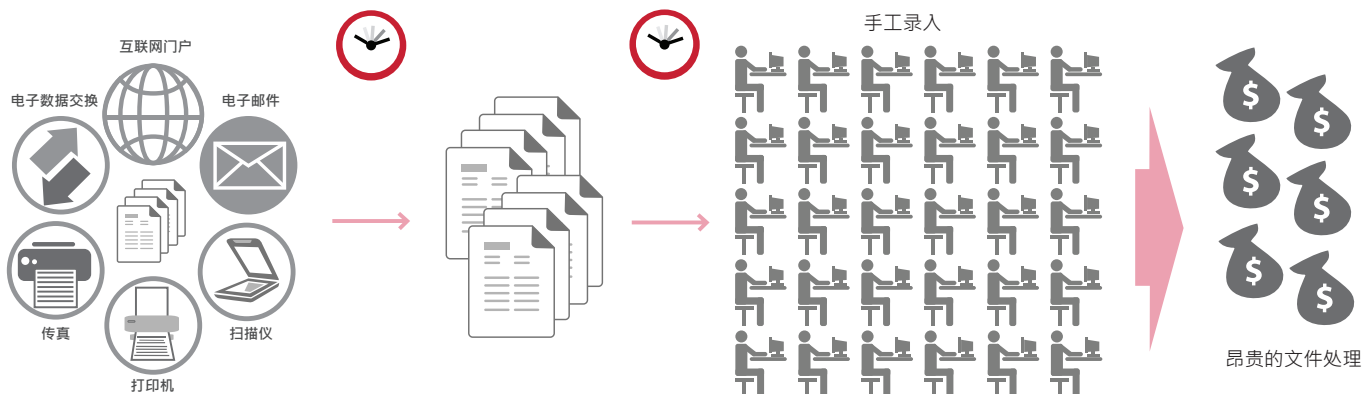
挑战：
提高装运单据处理效率

解决方案：
采用基于FineReader Engine的解决方案

结果：
每份文件的处理速度为2-3分钟，基于FineReader Engine的自动化解决方案为公司节约成本700,000美元。

每份S/I耗时10-20分钟

手工录入



ABBYY® 案例研究



每份S/I耗时2-3分钟 CyberLogitec D-CUBE S/I



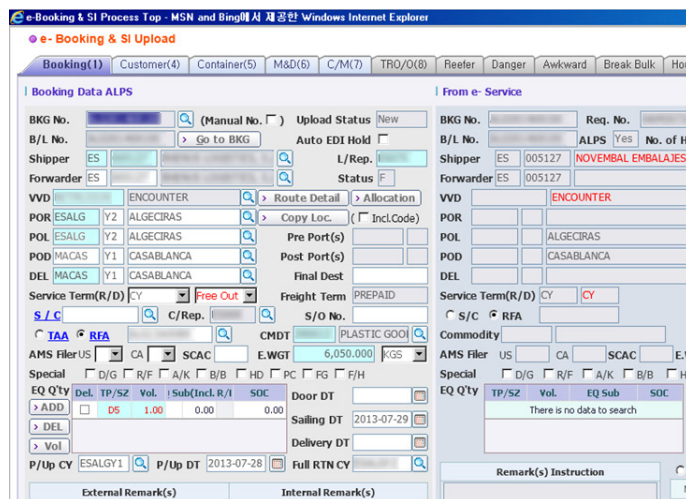
海运行业的救生圈

除了各种不可编辑的文件格式外，S/I的格式也随公司和国家的不同而有所差异。但是，这些不同的S/I都具有固定的数据集：当事各方的详细地址、包装和费用细节、时间框架等。所有单个信息均需被检测到，并捕捉导入预订系统或另一数据库进行进一步处理，而ABBYY FineReader Engine可以精确满足这些需要。

整体解决方案的运行步骤：客户或发货人通过各种途径（EDI、互联网门户、电子邮件、传真服务器）发送任何电子格式的S/I至Hanjin Shipping前台办公室，操作人员会在此将这些S/I转送至D-CUBE S/I。

OCR引擎提供即时S/I录入，并凭借强大的图像处理技术将各种图像格式转化为可搜索的PDF。然后，必要的信息会被提取、验证并被编入索引（用于数据库中的储存及搜索）。嵌入式架构允许通过增加CPU内核提升吞吐量及处理速度。上方的截屏演示了提取的数据被导入至Hanjin Shipping的预订系统。

另一个值得关注的方面是Hanjin Shipping需要处理的大量文件都是韩语文件，而韩文是OCR解决方案中并不常见的一种语言。ABBYY FineReader Engine是少数几款能够支持韩文脚本的软件，凭借集成字典技术支持（可以自动校验拼写并为操作人员提供各种文字变体用于人工校验），能够以极高的准确性处理这些文件。



将员工从文件的海洋里解救出来，这是一次神奇、高效的营救

由于引入了D-CUBE S/I（基于ABBYY FineReader Engine技术），S/I的处理时间压缩至原耗时的1/10：从原先的每份文件20分钟缩短到2分钟。文件的处理过程不仅变得更快，而且也更简单：现在仅需数秒就能找到所有系统中正在运行处理的S/I。此外，由于关键程序均实现了广泛自动化，因此人为失误率急剧下降。

处理先前汹涌而来的无数托运单过于耗时，让Hanjin Shipping前台办公室的工作人员无法将精力集中在主要工作职责上。现在，操作人员仅需简单将登记的S/I转交至马来西亚的文件处理中心，将精力集中于销售活动及客户支持上。

ABBYY® 案例研究



“D-CUBE S/I 缩短了S/I处理时间。我们可以直接向海外文件处理中心发出指令，而无需打印或者扫描通过电子邮件或传真收到的S/I。此外，电子邮件的S/I附件可以保存到中央数据库服务器。因此，用户可以轻松查询数据，提高了工作效率。”

Lee, Gi-Bong,
Hanjin Shipping客服团队经理

关于泰比 (ABBYY)

泰比 (ABBYY) 是一个文档识别、数据捕获及语言技术和服务领域的世界领先供应商。公司设有专门负责南美、亚洲及非洲 (包括中东及波罗的海国家) 市场的泰比3A办公室。自2004年开始，泰比3A执行团队在上述地区不断拓展和发展合作伙伴。泰比产品被应用于诸多大型项目，如：科威特全国人口普查、立陶宛税收稽查系统、越南政府门户网站、智利总统竞选等等。更多信息请访问 www.ABBYY.cn

关于ReTIA

ReTIA位于韩国首尔Guro区，是一家领先的OCR、文件捕捉及表格处理解决方案供应商。公司在该领域拥有超过10年的丰富经验，并拥有众多世界知名战略合作伙伴 (如：富士施乐、佳能、韩进海运、INITECH、Pronet Soft、DjVu technology等等) 以及财务、政府机构、制造商、IT等行业的众多知名客户 (如：佳能、韩国现代、LG、DAUM、DOOSAN、HonestVision、OMAX、TAMTUS、Posco、Framas、NH、ETRI等等) 。

更多信息请访问 www.retia.co.kr



ABBYY 3A
Asia, Baltic, Middle East, South America, Africa
P.O. Box #32, Moscow, 127273, Russia
Tel: +7 495 7833700
Fax: +7 495 7832663
sales_3a@abby.com
www.ABBYY.cn